



# 263EM (Enterprise Messenger) 产品安装手册



二六三网络通信股份有限公司

2008年10月



## 文档基本信息

产品名称	密级
263EM (Enterprise Messenger) 产品安装手册	---
版本	共14页
1.0试用版本	

## 历史修订记录

时间	人员	版本号	备注
2008.10.23	舒卫兵	V1.0	PC客户端安装手册



---

目录

<b>1. 关于本文档</b> .....	<b>4</b>
1.1 文档概要.....	4
1.2 支持操作系统.....	4
<b>2. 安装介绍</b> .....	<b>4</b>
<b>3. 卸载介绍</b> .....	<b>13</b>

# 1. 关于本文档

## 1.1 文档概要

本文档详细描述 263EM 的最终用户，即 263EM 的使用者，如何准确的完成客户端软件在电脑上的安装。

## 1.2 支持操作系统

支持 Windows2000/2003/XP/VISTA 等操作系统的使用。本安装手册是以 WindowsXP 为例编写。

# 2. 安装介绍

第一步：启动安装程序文件“263emsetup”，启动后进入安装向导，如图 1。

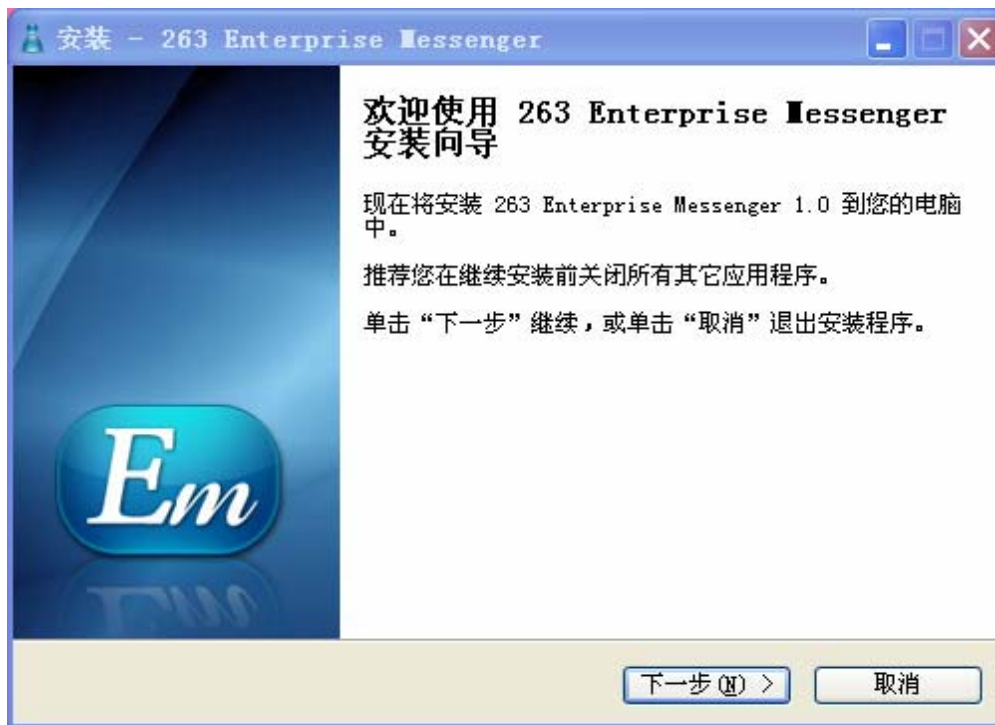


图 1

第二步：选择图 1 的“下一步”后进入许可协议界面，如图 2。

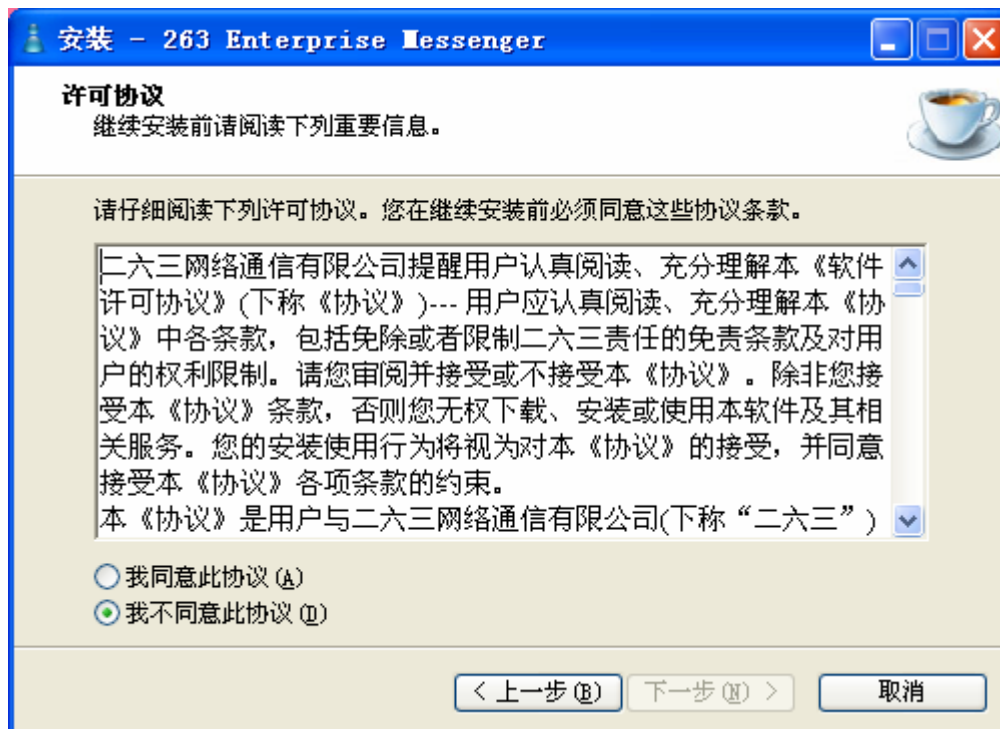


图 2

第三步：选择图 2 的“我同意此协议”后，进入图 3。

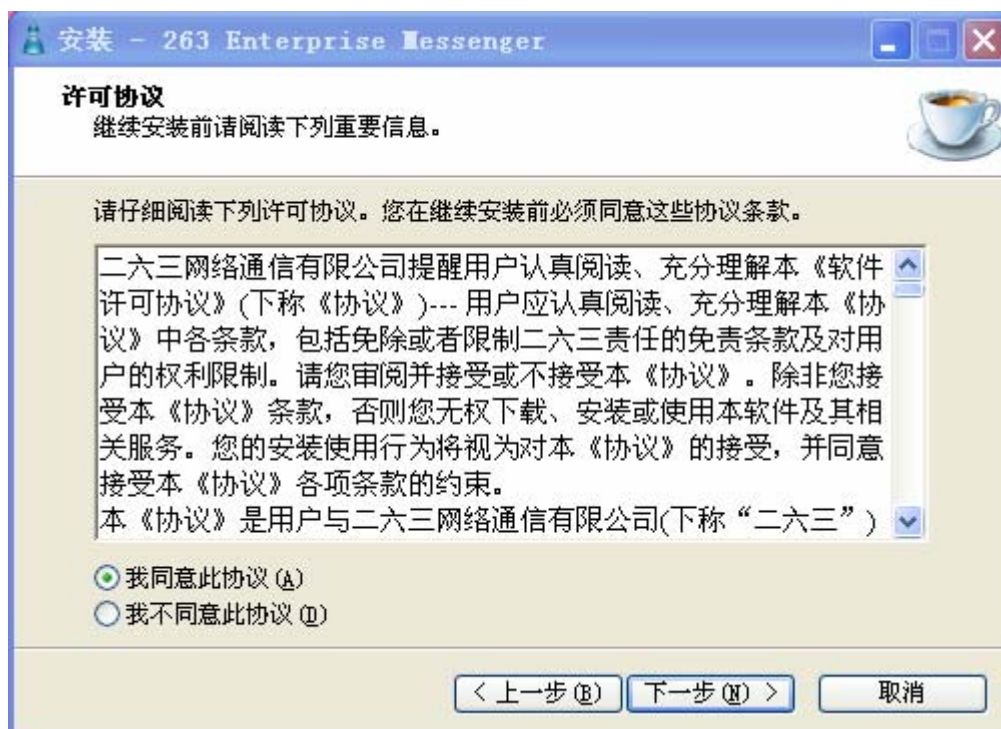


图 3

第四步：选择图 3 的“下一步”后，进入图 4。



图 4

第五步：选择图 4 的“下一步”后，进入图 5。



图 5

如果需要变更程序安装位置，可以点击“浏览”，进入图 6。



图 6

第六步：选择图 5 的“下一步”后，进入图 7。



图 7

如果之前已经安装过客户端并已经卸载，但是保留了安装文件目录，则选择图 5 的“下一步”后，进入图 8。

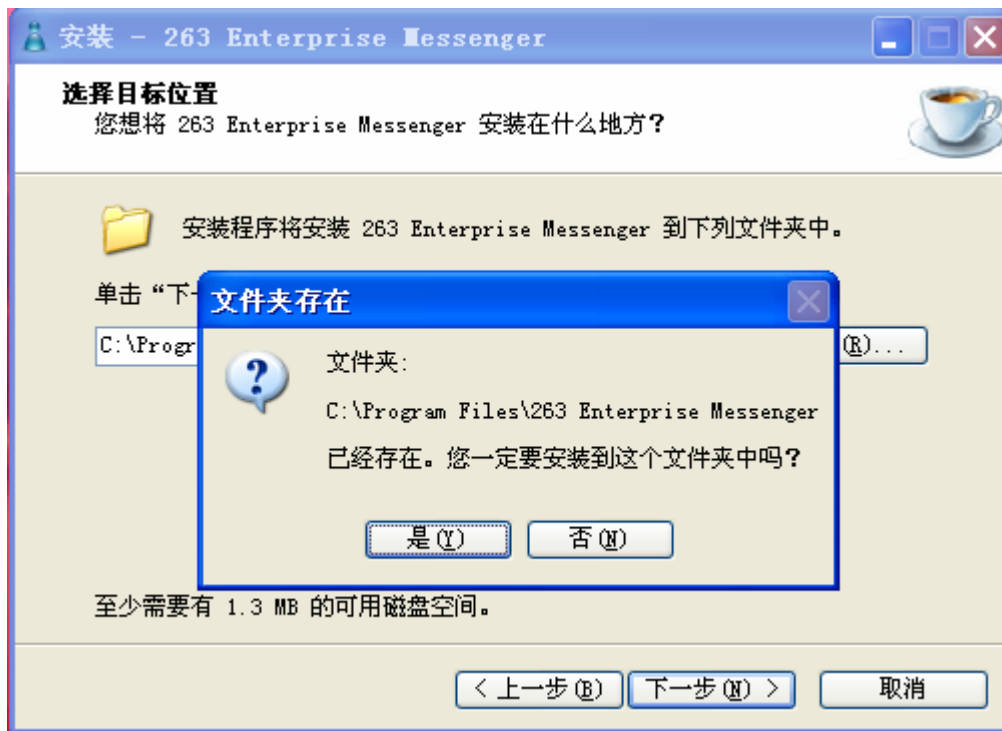


图 8

第七步：选择图 7 的“下一步”后，进入图 9。

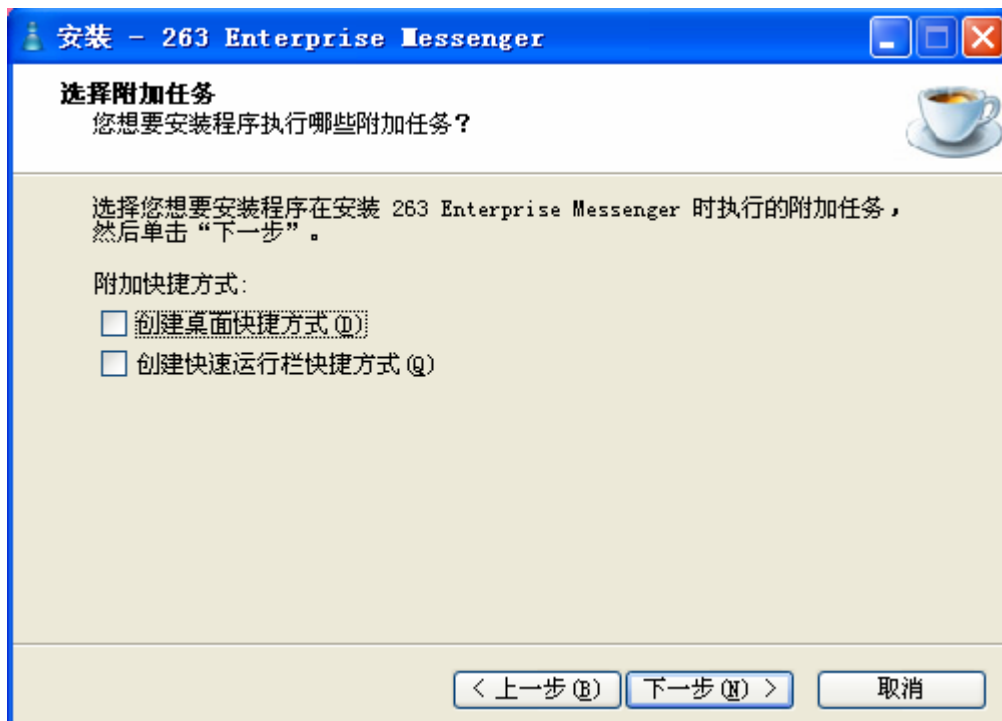


图 9

如果在图 7 选择“浏览”，则进入图 10。



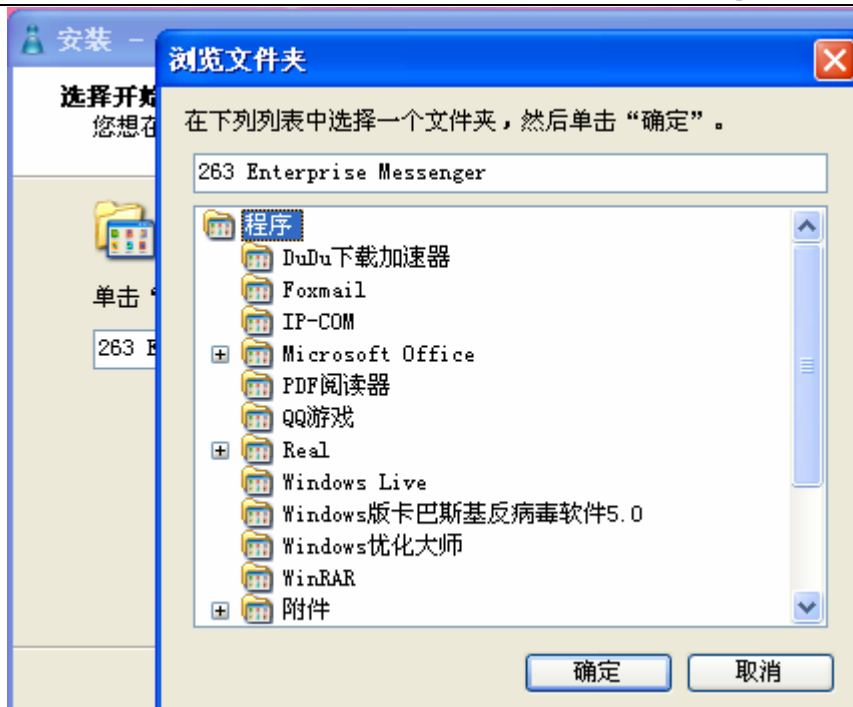


图 10

第八步：选择图 9 的“下一步”后，进入图 11。



图 11

第九步：选择图 11 的“安装”后，进入图 12，安装完成后出现图 13。

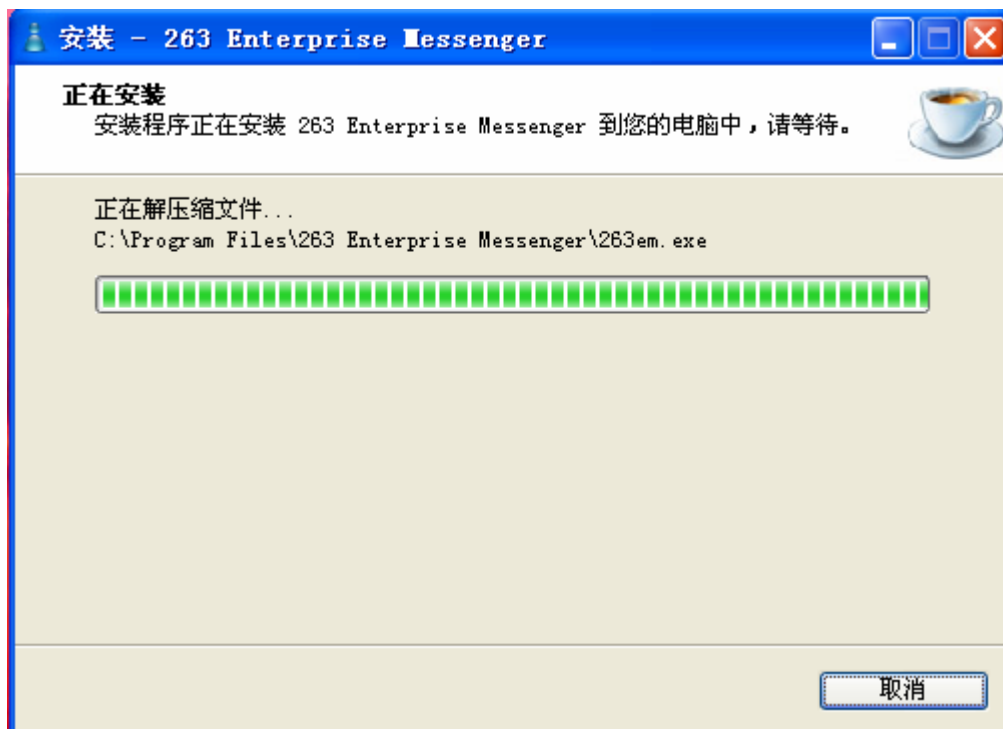


图 12



图 13

第十步：选择 13 的“下一步”后，进入图 14。



图 14

如果选择了“运行 263 Enterprise Messenger”，点击“完成”则出现客户端登录界面，  
如图 15

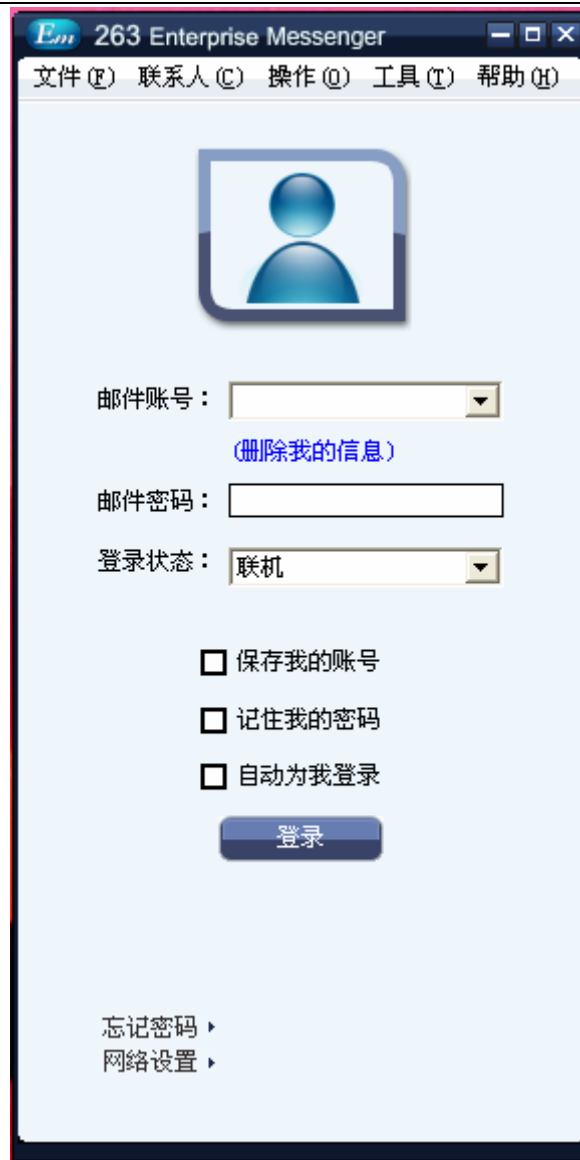


图 15

### 3. 卸载介绍

第一步：如图 16，启动卸载程序。



图 16

第二步：启动卸载程序后，出现提示，如图 17。



图 17

第三步：选择图 17 的“是”后，进入图 18，卸载完出现图 19 提示。

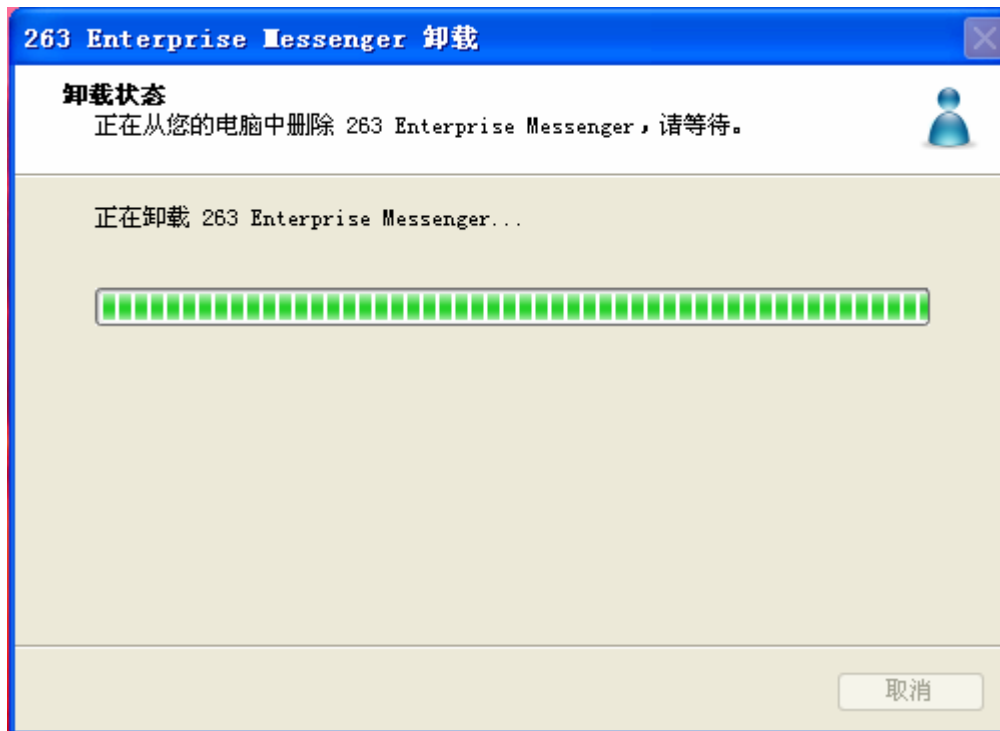


图 18



图 19